

STARTER KIT

STARTER KIT *Application Note* AN157 – Browsing Internet Via GSM STARTER KIT

Oleh: Tim IE

Browsing merupakan kegiatan membuka alamat situs internet untuk tujuan tertentu. AN ini akan menjelaskan penggunaan GSM STARTER KIT sebagai modem untuk koneksi komputer ke jaringan Internet melalui GPRS. Pada modul GSM STARTER KIT telah terpasang kartu GSM yang masih aktif dan memiliki sisa pulsa. AN ini akan menjelaskan pengaturan awal yang perlu dilakukan hingga Anda siap melakukan *browsing* menggunakan komputer via GSM STARTER KIT.

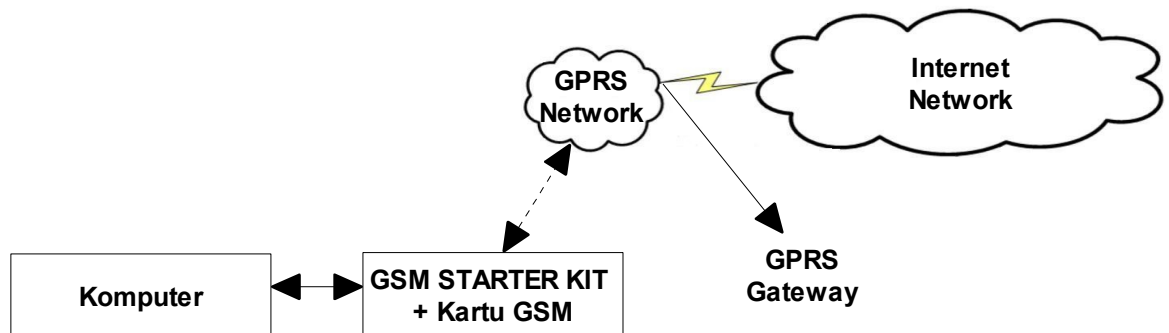
Modul dan peralatan yang digunakan pada aplikasi ini adalah:

- 1 unit modul GSM STARTER KIT.
- 1 set kabel serial tipe DB-9 dengan 9 pin terkoneksi.
- 1 unit komputer dengan *port* serial.
- 1 buah kartu GSM yang masih aktif dan memiliki sisa pulsa.

Catatan:

- Tarif GPRS akan menyesuaikan dengan tarif yang diberlakukan *provider* kartu GSM.
- AN ini menggunakan kartu GSM MENTARI, tetapi dapat juga menggunakan kartu GSM yang lain dengan perubahan pada beberapa konfigurasi.

Adapun blok diagram sistem secara keseluruhan adalah sebagai berikut:



Gambar 1
Blok Diagram AN157

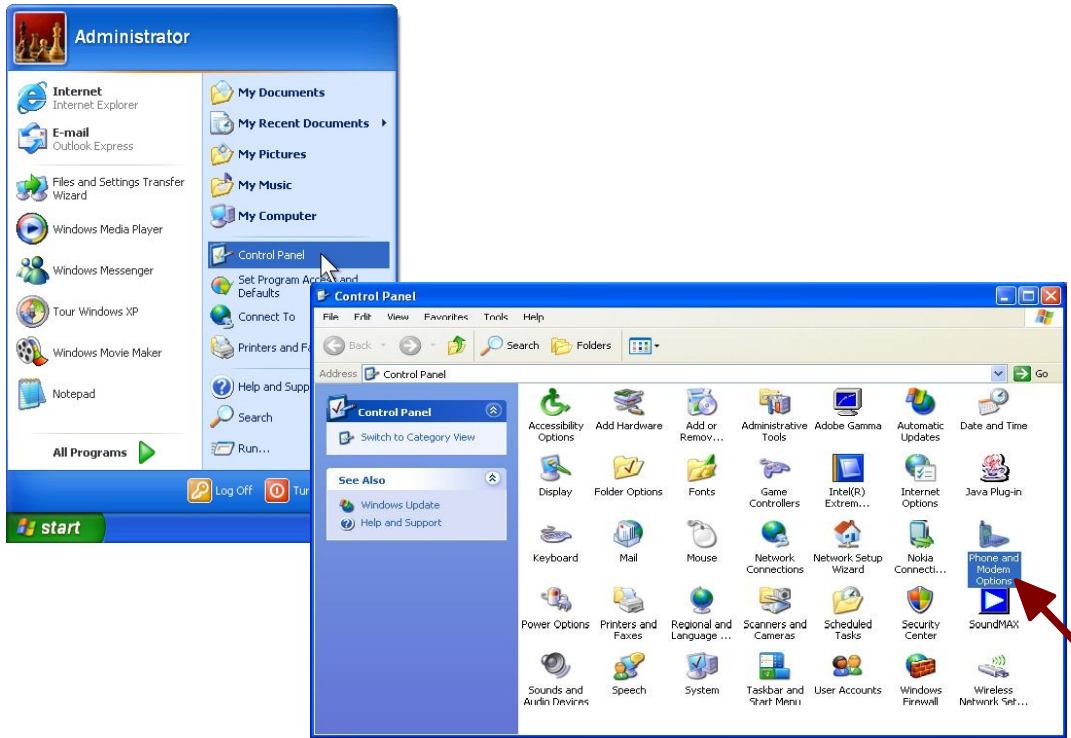
Langkah-langkah pengaturan yang perlu dilakukan adalah sebagai berikut:

- Masukkan kartu GSM pada *slot* kartu GSM STARTER KIT.



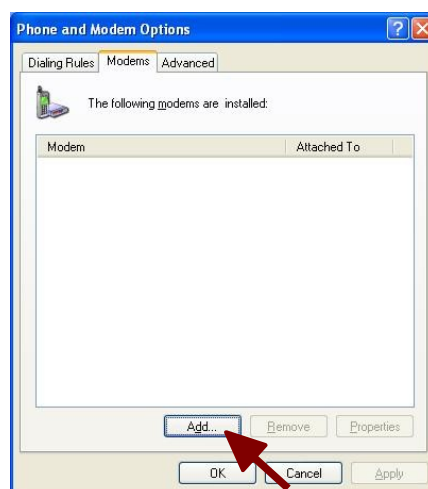
Gambar 2
Kartu GSM yang Terpasang Pada GSM STARTER KIT

- Hubungkan GSM STARTER KIT dengan komputer menggunakan kabel serial tipe DB-9 yang kesembilan pin-nya terkoneksi (kabel serial tersedia dalam paket produk).
- Hubungkan GSM STARTER KIT dengan catu daya (9-12 VDC) melalui *DC jack* (J3), baca manual GSM STARTER KIT untuk info lebih lanjut.
- Tekan tombol GSM POWER KEY (SW1) beberapa saat (hingga LED GSM Power / D8 menyala), untuk menyalakan GSM STARTER KIT.
- Pengaturan pada komputer dengan sistem operasi Windows XP SP2 adalah sebagai berikut:
 1. Klik tombol **Start** kemudian pilih **Control Panel**. Pada layar komputer akan muncul jendela **Control Panel**.



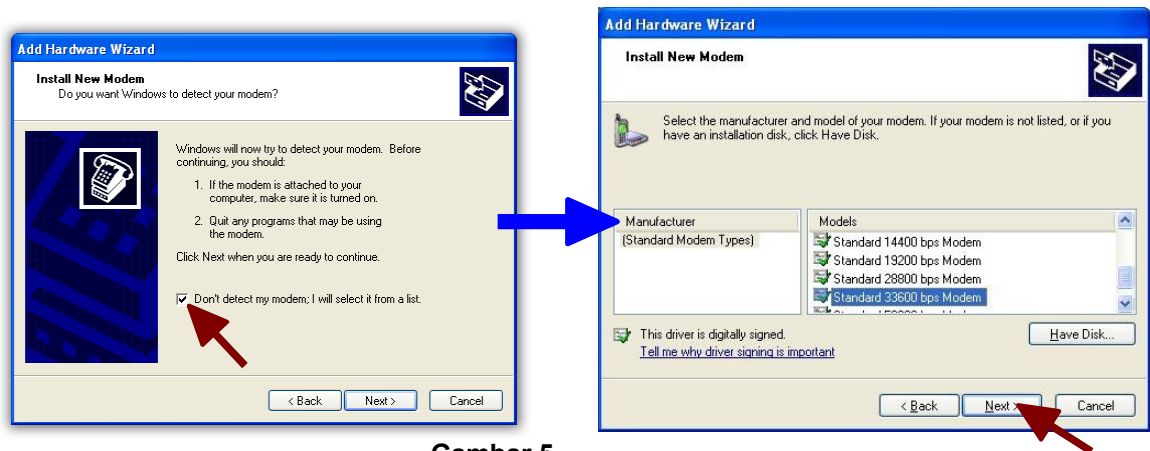
Gambar 3
Jendela Control Panel

2. Pada jendela **Control Panel** cari icon **Phone and Modem Options**, kemudian klik 2 kali maka akan muncul jendela **Phone and Modem Options**.



Gambar 4
Jendela Phone and Modem Options

3. Pada jendela **Phone and Modem Options** pilih tab menu **Modems**, kemudian pilih **Add**. Pada layar komputer akan muncul jendela **Add Hardware Wizard**.
4. Pada jendela **Add Hardware Wizard** beri tanda centang pada pilihan **Don't detect my modem; I will select it from a list**. Kemudian pilih **Next**.
5. Pada pilihan **Install New Modem**, pilih **Standard Modem Types** pada **Manufacturer** dan **Standard 33600 bps Modem** pada pilihan **Models**. Langkah selanjutnya pilih **Next**.



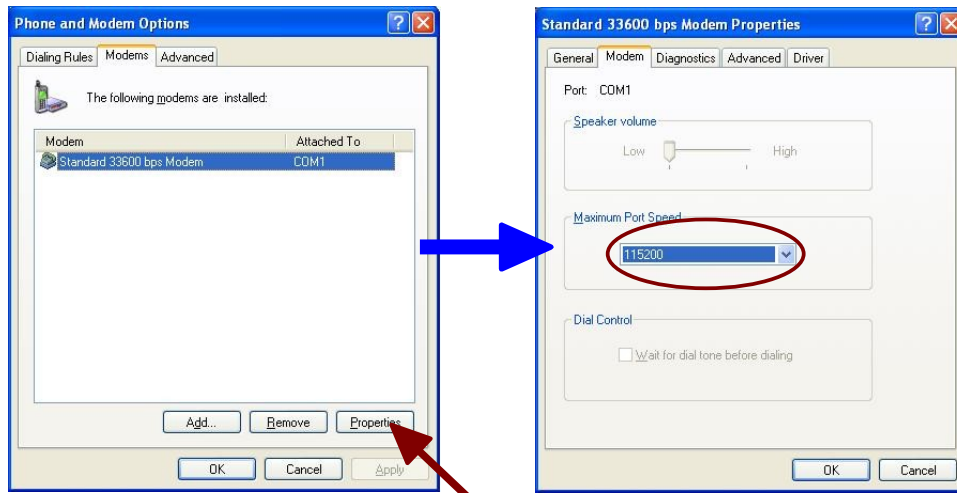
Gambar 5
Pilihan Install New Modem

6. Pada layar komputer akan muncul jendela pemilihan *port* yang digunakan. Pada pilihan **Selected ports**, sesuaikan nomor COM *port* serial komputer yang terhubung dengan modul GSM STARTER KIT. Jika komputer yang Anda gunakan hanya memiliki 1 *port* serial saja, maka hanya akan muncul pilihan COM1. Kemudian pilih **Next**.
7. Tunggu sampai Windows menyelesaikan proses instalasi, kemudian pilih **Finish**.



Gambar 6
Form Pemilihan Port Untuk Modem

8. Pada jendela **Phone and Modem Options** tab menu **Modems**, pilih **Standar 33600 bps Modem** kemudian pilih tombol **Properties**.
9. Selanjutnya akan muncul jendela **Standard 33600 bps Modem Properties**, kemudian pilih tab menu **Modem**. Pada pilihan **Maximum Port Speed**, ubah nilainya menjadi **115200**, kemudian pilih **OK**.



Gambar 7
Tampilan Properti Modem

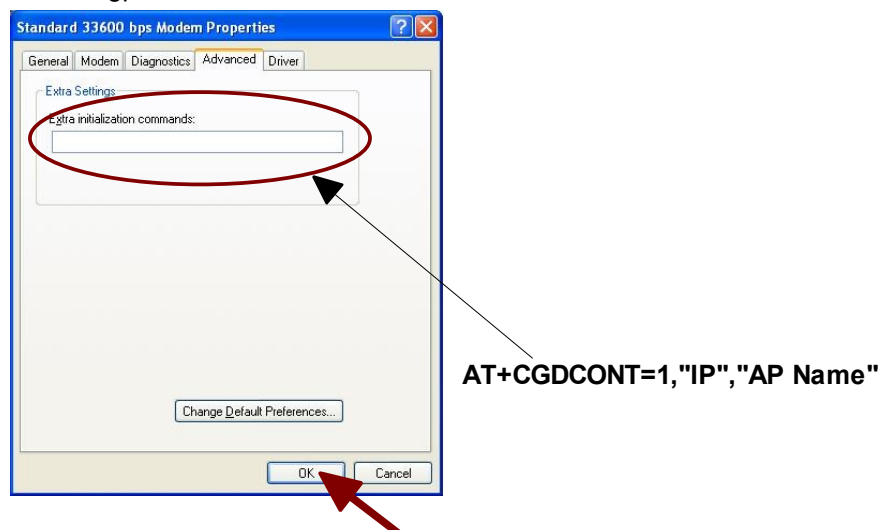
10. Masih pada jendela **Standard 33600 bps Modem Properties**, pilih tab menu **Advance**. Pada kotak **Extra initialization commands** isikan perintah **AT+CGDCONT=1,"IP","AP Name"**. **AP (Access Point) Name** disesuaikan dengan ketentuan *provider* kartu GSM yang digunakan. Berikut **AP Name** beberapa kartu GSM :

- MENTARI : indosatgprs
- IM3 : www.indosat-m3.net
- SIMPATI/AS : Telkomsel
- XL : www.xlgprs.net
- 3 : 3gprs
- AXIS : AXIS

Catatan:

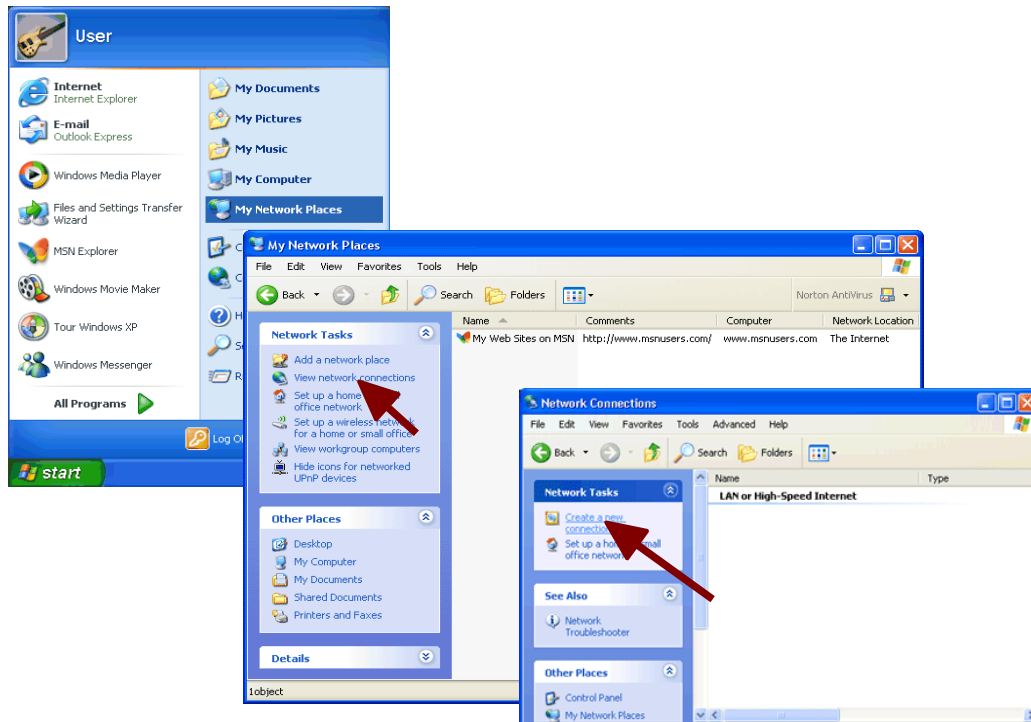
Info terkini dari daftar **AP Name** di atas atau **AP Name** kartu GSM lainnya dapat ditanyakan ke *provider* kartu GSM yang bersangkutan.

Sebagai contoh, jika menggunakan kartu MENTARI maka perintah yang diisikan adalah **AT+CGDCONT=1,"IP","indosatgprs"**.



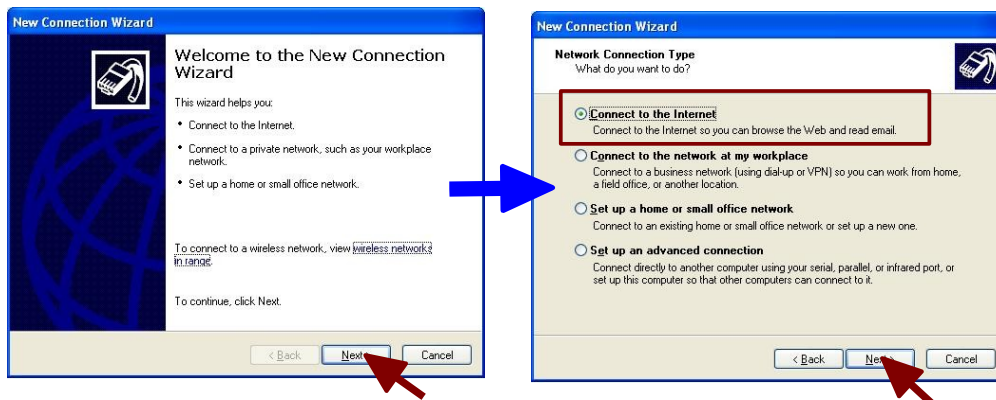
Gambar 8
Tab Menu Advance Untuk Extra Initialization

11. Kemudian pilih **OK** untuk kembali ke jendela **Phone and Modem Options**. Pada jendela **Phone and Modem Options** pilih **OK** untuk keluar dari pengaturan modem.
12. Selanjutnya klik **Start** kemudian pilih **My Network Connections**. Pada layar komputer akan muncul jendela **My Network Connections**. Pada menu **Network Tasks** pilih **View network connections**.



Gambar 9
Create New Connection

13. Pada menu **Network Tasks** pilih **Create a new connection**, maka pada layar komputer akan muncul jendela **New Connection Wizard**, kemudian pilih **Next**.
14. Pada pilihan **Network Connection Type**, pilih **Connect to the Internet**, kemudian pilih **Next**.



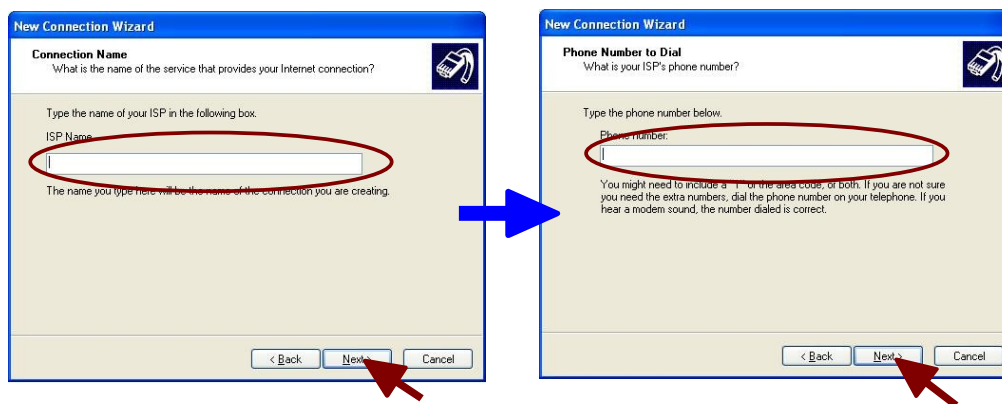
Gambar 10
Jendela New Connection Wizard

15. Pada pilihan **How do you want to connect to the Internet**, pilih **set up my connection manually**. Selanjutnya akan muncul jendela **Internet Connection** kemudian pilih **Connect using dial-up modem** dan pilih **Next**.



Gambar 11
Pilihan Internet Connection

16. Pada jendela **Connection Name**, isikan nama ISP misalnya indosatgprs pada kotak **ISP Name**, kemudian pilih **Next**.
17. Pada jendela **Phone Number to Dial**, isikan ***99#** pada kotak **Phone number** kemudian pilih **Next**.



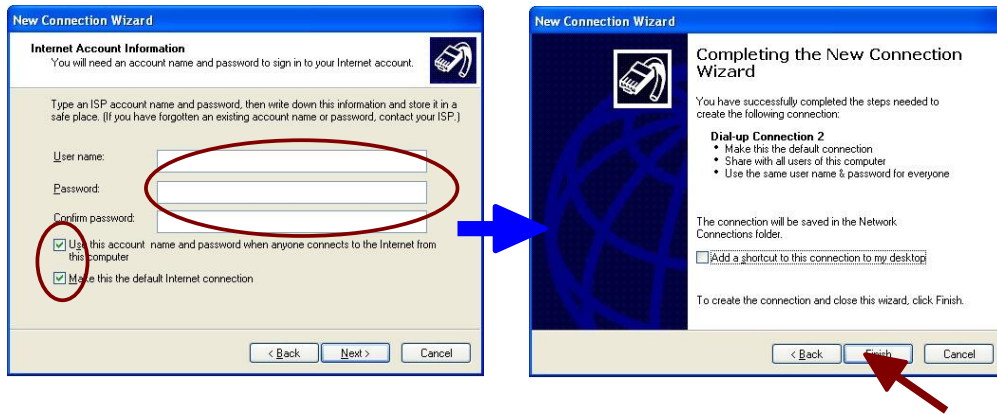
Gambar 12
Form ISP Name dan Phone Number

18. Selanjutnya akan muncul jendela **Internet Account Information**. Isikan **User name**, **Password**, dan **Confirm Password** sesuai dengan ketentuan *provider* kartu GSM yang Anda gunakan. Berikut User name dan Password dari beberapa *provider* kartu GSM.

Kartu GSM	User name	Password
MENTARI	indosat	indosat
IM3	gprs	im3
SIMPATI/AS	wap	wap123
XL	xlgprs	proxl
3	3gprs	3gprs
AXIS	AXIS	123456

Tabel 1
User name dan Pasword Koneksi GPRS Beberapa Kartu GSM

19. Pada kotak **Confirm password**, isikan sesuai dengan isian pada kotak **Password**. Berikan tanda pada pilihan **Use this account name and password when anyone connects to the Internet from this computer** dan **Make this the default Internet connection**, kemudian klik tombol **Next**.



Gambar 13
Form Internet Account Information

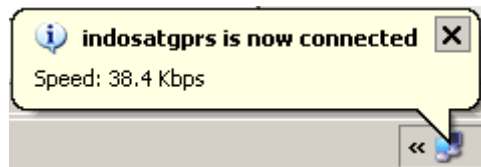
20. Pada layar komputer akan muncul jendela **Completing the New Connection Wizard**. Kemudian pilih **Next** untuk menyelesaikan proses pengaturan modem.
21. Selanjutnya akan muncul jendela **Connect Dial-up Connection**, kemudian klik tombol **Dial**.



Kotak Isian
User name & Password

Gambar 14
Jendela Dial-Up

22. Tunggu sampai muncul tampilan bahwa koneksi GPRS Anda telah terhubung, seperti gambar berikut ini.



Gambar 15
Koneksi Internet Dengan Modem

- Setelah pengaturan selesai, Anda telah siap untuk melakukan *browsing* ke situs yang Anda inginkan.

Selamat berinovasi!

*All trademarks, company names, product names and trade names are the property of their respective owners.
All softwares are copyright by their respective creators and/or software publishers.*